

HEP+ Remote Control HEP+ Fernbedienung

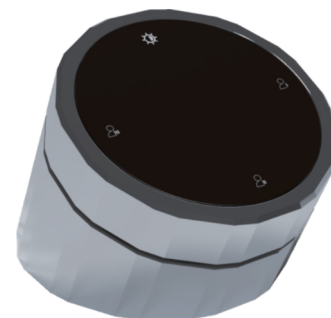


Image may differ
Abbildung kann abweichen

- Built-in HEP+ Bluetooth chip – No gateway required for local use
- Bluetooth Mesh & HEP+ private protocol – Supports networking
- Digital control of brightness and warm/cool color temperature
- Minimalist design in line with modern trends
- Heavyweight feel with exceptional damping – Provides a premium tactile experience
- Ergonomic switch angle and control panel design for optimal user comfort
- 0-100% deep dimming – Smooth adjustments visible to the naked eye

- Eingebauter HEP+ Bluetooth Chip - Kein Gateway für lokale Nutzung erforderlich
- Bluetooth Mesh & HEP+ Privatprotokoll - Unterstützt die Vernetzung
- Digitale Steuerung von Helligkeit und warmer/kalter Farbtemperatur
- Minimalistisches Design im Einklang mit modernen Trends
- Schwere Haptik mit außergewöhnlicher Dämpfung - Bietet ein erstklassiges haptisches Erlebnis
- Ergonomischer Schalterwinkel und Bedienfelddesign für optimalen Benutzerkomfort
- 0-100% tiefes Dimmen - Sanfte, mit bloßem Auge sichtbare Einstellungen

HEP+ Remote Control HEP+ Fernbedienung

Main technical data

Allgemeine technische Daten

Power supply Stromversorgung	Li-battery USB-Type-C Charging port / USB-Typ-C Ladeanschluss
Control method Kontrollmethode	Wireless Remote Bluetooth / Fernbedienung Bluetooth
Control options Steuerung Optionen	Color Temperature, Brightness, Multi-Scene Buttons Farbtemperatur, Helligkeit, Multi-Szenen-Tasten
Dimensions Abmessungen	Ø 60 x 60 mm

Note:

The above specifications are for reference only. Actual product specifications and on-site data shall prevail.

Hinweis:

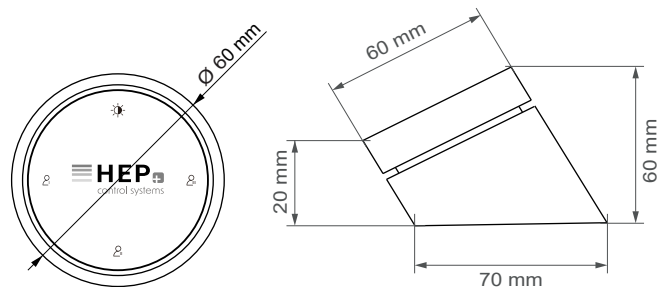
Die obigen Angaben dienen nur als Referenz. Maßgebend sind die tatsächlichen Produktspezifikationen und Daten.

HEP+ Remote Control
HEP+ Fernbedienung

Ordering information
Bestellinformationen

Article no. Artikelnr.	Type Typ	Packing unit carton Verpackungseinheit Karton	Gross weigh carton Bruttogewicht Karton	Net weight carton Nettogewicht Karton	Dimension carton L x W x H Abmessungen Karton B x T x H
11009000003	HPS-RCR01S	xx pcs / Stk.	xx.x kg	xx.x kg	xxx x xxx x xxx mm

Physical Parameter
Abmessungen



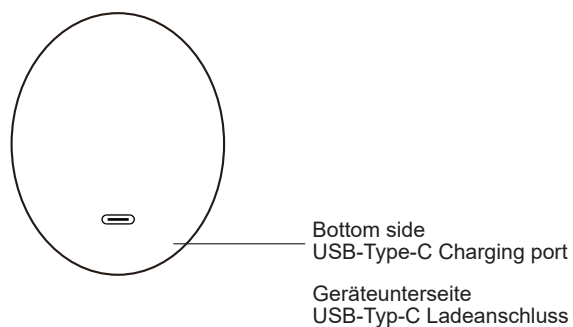
Housing material: Metal
Gehäusematerial: Metall

Soldering: Lead-free, comply with RoHS
Lötung: Bleifrei, RoHS konform

Label: Surface print
Etikett: Oberfläche bedruckt

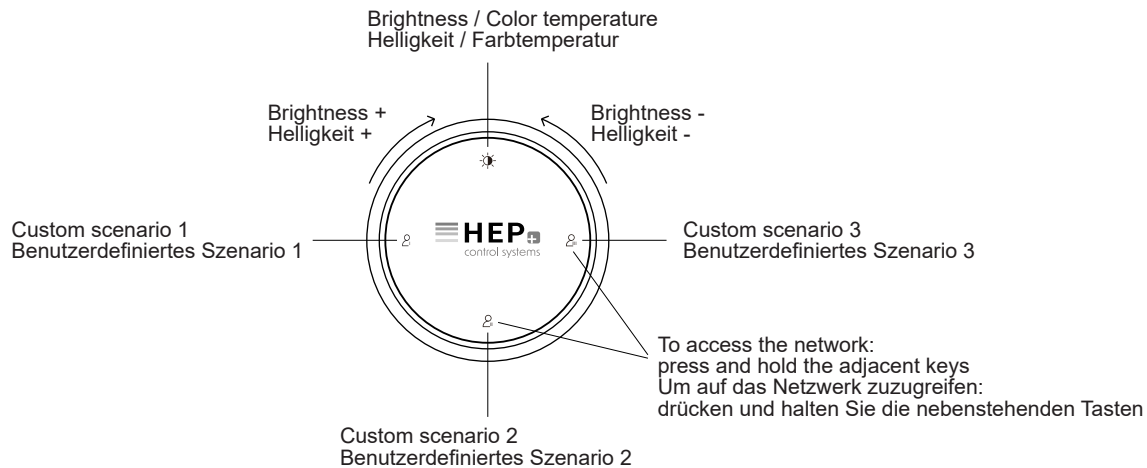
Weight: xxx g
Gewicht: xxx g

Charging
Laden



HEP+ Remote Control HEP+ Fernbedienung

Description of the buttons Beschreibung der Tasten



Device Initialization and Reset Geräteinitialisierung und Reset

Pairing / Reset:

- Press and hold any two adjacent buttons to enter pairing mode.

Koppeln/Zurücksetzen:

- Halten Sie zwei beliebige nebeneinander liegende Tasten gedrückt, um den Kopplungsmodus zu aktivieren..

HEP+ Remote Control HEP+ Fernbedienung

Important Notices

Wichtige Hinweise

- Use the product in open spaces when possible. Avoid enclosed metal environments.
- Do not use in humid or outdoor environments.
- Do not disassemble the product, as this will void the warranty.
- Keep away from fire and heat sources.
- Do not open, modify, repair, or maintain the product yourself, or the warranty will be void.
- Verwenden Sie das Produkt nach Möglichkeit in offenen Räumen. Vermeiden Sie geschlossene Metallumgebungen.
- Verwenden Sie das Gerät nicht in feuchten Umgebungen oder im Freien.
- Nehmen Sie das Produkt nicht auseinander, da sonst die Garantie erlischt.
- Halten Sie es von Feuer und Wärmequellen fern.
- Öffnen, modifizieren, reparieren oder warten Sie das Produkt nicht selbst, sonst erlischt die Garantie.

After-Sales Service

Kundendienst

Thank you for purchasing HEP+ products.
You are entitled to a two-year free warranty from the date of receipt.

Wir danken Ihnen für den Kauf von HEP+ Produkten.
Sie haben Anspruch auf eine kostenlose zweijährige Garantie ab dem Datum des Erhalts.

Warranty Exclusions

Garantieausschluss

The following situations are not covered under the free warranty:

Die folgenden Situationen werden von der kostenlosen Garantie nicht abgedeckt:

- The warranty period has expired.
- The product barcode has been altered or removed.
- The product was not installed, used, maintained, or stored according to the instructions, resulting in faults or damage.
- Damage caused by human factors, such as incorrect voltage input, water damage, high temperatures, drops, mechanical damage, severe oxidation, rusting, or short circuits.
- Damage due to force majeure events, such as earthquakes, floods, or other natural disasters or accidents.
- Any issues not related to the product's design, technology, manufacturing, or quality.
- Die Garantiezeit ist abgelaufen.
- Der Barcode des Produkts wurde verändert oder entfernt.
- Das Produkt wurde nicht gemäß den Anweisungen installiert, verwendet, gewartet oder gelagert, was zu Fehlern oder Schäden geführt hat.
- Schäden, die durch menschliche Faktoren verursacht wurden, wie z. B. falsche Spannungseingabe, Wasserschäden, hohe Temperaturen, Stürze, mechanische Schäden, starke Oxidation, Rost oder Kurzschlüsse.
- Schäden aufgrund höherer Gewalt, wie z. B. Erdbeben, Nässe oder andere Naturkatastrophen oder Unfälle.
- Alle Probleme, die nicht mit dem Design, der Technologie, der Herstellung oder der Qualität des Produkts zusammenhängen.