

Track Light System - Constant Current - DALI-2 DT6 - Current adjust. NFC  
Stromschienensystem - Konstantstrom - DALI-2 DT6 - Stromeinstellung NFC

DC Output with adjustable constant current from 350 to 1050 mA via NFC in 1 mA steps  
DALI-2 DT6 or TouchDIM dimmable  
Ripple current  $\pm 5\%$   
Threaded sleeve M10x1 for mounting the luminaire head  
Several compatible 3-phase track system  
Suitable for Class II luminaires  
Operating ambient temperature  $-20^{\circ}\text{C} - +35^{\circ}\text{C}$   
Average service life 50.000 h  
5 Years guarantee

White (RAL 9010)  
 Black (RAL 9011)

**Protection**

- Short- & open circuit proof
- Auto. overheat regulation or cut off
- Overload protection
- SELV

Gleichstromausgang mit einstellbarem konstantem Ausgangsstrom von 350 bis 1050 mA mittels NFC in 1 mA Schritten  
DALI-2 DT6 oder TouchDIM dimmbar  
Stromrippel  $\pm 5\%$   
Gewindehülse M10x1 zur Montage des Leuchtenkopfes  
Verschiedene kompatible 3-Phasen Stromschienen  
Geeignet für Leuchten der Schutzklasse II  
Umgebungstemperatur  $-20^{\circ}\text{C} - +35^{\circ}\text{C}$   
Durchschnittliche Lebensdauer 50.000 h  
5 Jahre Garantie

Weiß (RAL 9010)  
 Schwarz (RAL 9011)

**Sicherheit**

- Kurzschluss- & leerlauffest
- Autom. Rückregelung o. Abschaltung bei Übertemperatur
- Überlastschutz
- SELV



Image may differ  
Abbildung kann abweichen

**Track Light System - Constant Current - DALI-2 DT6 - Current adjust. NFC**  
**Stromschienensystem - Konstantstrom - DALI-2 DT6 - Stromeinstellung NFC**
**Main technical data**
**Allgemeine technische Daten**

Rated supply voltage Netzspannungsbereich	220–240 V	Dimming type Dimmart	DALI-2 (DT6) / TouchDIM
AC voltage range Wechselspannungsbereich	198–264 V	Dimming technique Dimmtechnik	Amplitude (AM)
Mains frequency Netzfrequenz	50–60 Hz	Operating ambient temp. Betriebsumgebungtemp.	-20 – +35 °C
Input current Eingangsstrom	220 mA	Max. case temp. (tc) Max. Gehäusetemperatur (tc)	85 °C
THD <sup>1</sup> THD	< 15 %	Max. case temp. in fault condition Max. Gehäusetemp. im Fehlerfall	110 °C
Power factor <sup>1,3</sup> Leistungsfaktor	0.5C–0.97	Operating humidity Betriebsluftfeuchtigkeit	10–95 %
Efficiency <sup>1</sup> Effizienz	> 86 %	Storage temperature range Lagertemperatur	-40 – +85 °C
Start delay Startverzögerung	< 0.5 s	Max. number of switching cycles Max. Anzahl an Schaltzyklen	> 100.000
Stand-By Power Stand By Leistung	< 0.5 W	Type of protection Schutzart	IP20
Networked standby Power Vernetzte Standby Leistung	< 0.5 W	Environmental rating Umgebungsbedingung	Indoor Innenraum
Protection class Schutzklasse	II	Surge transient protection Stoßspannungsfestigkeit	1.0 kV (L–N)
Inrush current Einschaltstrom	10 A / 80 µs	Dimension (L x W x H) <sup>1</sup> Abmessung (L x B x H)	255 x 31 x 45.9 mm
Output current range Ausgangsstrombereich	350–1050 mA		
Output power range <sup>1</sup> Ausgangsleistungsbereich	3.5–40 W		
Output current tolerance Ausgangsstrom Toleranz	± 5 %		
Out. current LF ripple <sup>2</sup> Ausg.-strom NF Restwelligkeit	± 5 %		
No load voltage Leerlaufspannung	60 Vdc		
Output P <sub>st</sub> <sup>LM</sup> Ausgang P <sub>st</sub> <sup>LM</sup>	≤ 1		
Output SVM Ausgang SVM	≤ 0.4		

All data for / Alle Angaben für U<sub>mains</sub> = 230Vac, 50 Hz, full load / Volllast, without Dimmer / ohne Dimmer

<sup>1</sup> See diagrams below / Siehe Diagramme unten

<sup>2</sup> < 120 Hz

<sup>3</sup> Power factor/Leistungsfaktor:  $U_{mainsmax}/P_{ratedmin} - U_{mainsmin}/P_{ratedmax}$

Track Light System - Constant Current - DALI-2 DT6 - Current adjust. NFC  
Stromschienensystem - Konstantstrom - DALI-2 DT6 - Stromeinstellung NFC

Product technical data  
Produkt technische Daten

Type Typ	Output current Ausgangsstrom	Output power Ausgangsleistung	Output voltage Ausgangsspannung	Dimming range Dimmbereich	Power consumption Leistungsaufnahme	Current consumption Stromaufnahme
LWDC40W1050NLR	350 mA	3.5–18.9 W	10–54 Vdc	1–100 %	22 W	100.6 mA
	450 mA	4.5–24.3 W	10–54 Vdc	1–100 %	28.3 W	129.3 mA
	500 mA	5–27 W	10–54 Vdc	1–100 %	31.4 W	143.7 mA
	600 mA	6–32.4 W	10–54 Vdc	1–100 %	37.7 W	172.4 mA
	700 mA	7–37.8 W	10–54 Vdc	0.5–100 %	44 W	201.2 mA
	800 mA	8–40 W	10–50 Vdc	0.5–100 %	46.5 W	212.9 mA
	900 mA	9–40 W	10–44 Vdc	0.5–100 %	46.5 W	212.9 mA
	1000 mA	10–40 W	10–40 Vdc	0.5–100 %	46.5 W	212.9 mA
	1050 mA	10.5–40 W	10–38 Vdc	0.5–100 %	46.5 W	212.9 mA

All data for / Alle Angaben für  $U_{\text{mains}} = 230\text{Vac}$ , 50 Hz, full load / Vollast, without Dimmer / ohne Dimmer

<sup>1</sup> See diagrams below / Siehe Diagramme unten

**Track Light System - Constant Current - DALI-2 DT6 - Current adjust. NFC**  
**Stromschienensystem - Konstantstrom - DALI-2 DT6 - Stromeinstellung NFC**
**Standards / Conformity**  
**Normen / Konformität**

Safety Sicherheit	Performance Arbeitsweise	DALI DALI	EMC EMV	ECO-Design ECO-Design	RoHS RoHS
EN 61347-1 EN 61347-2-13 EN 62493 IEC 60570	EN IEC 62384	EN 62386-101 EN 62386-102 EN 62386-207	EN IEC 55015 EN IEC 61000-3-2 EN 61000-3-3 EN 61547	EN IEC 62442-3	EN IEC 63000

**Lifetime**  
**Lebensdauer**

Type Typ	ta	25 °C	35 °C
LWDC40W1050NLR	tc	75 °C	85 °C
	Lifetime Lebensdauer	100.000 h	50.000 h

According to the nominal operating conditions listed in the datasheet and a failure rate of less 10 %.  
 Entsprechend da im Datenblatt aufgeführten Nennbedingungen und einer Ausfallrate von kleiner 10 %.

**Miniature circuit breaker**  
**Leitungsschutzschalter**

Type Typ	B10	B13	B16	B20	C10	C13	C16	C20	Inrush current Einschaltstrom
LWDC40W1050NLR	17	22	27	34	29	37	46	57	10 A / 80 µs

**Insulation**  
**Isolierung**

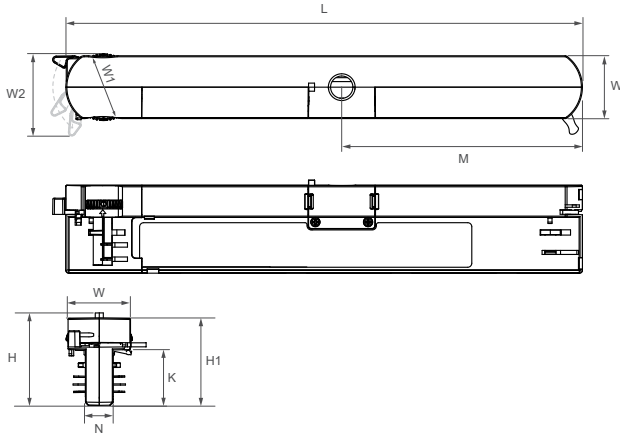
	Mains Netz	DALI DALI	LED Output LED Ausgang
Mains Netz	-	Basic Einfach	Double / reinforced Doppelt / verstärkt
DALI DALI	Basic Einfach	-	Double / reinforced Doppelt / verstärkt
LED Output LED Ausgang	Double / reinforced Doppelt / verstärkt	Double / reinforced Doppelt / verstärkt	-

**Ordering information**  
**Bestellinformationen**

Article no. Artikelnr.	Type Typ	Color Farbe	Packing unit carton Verpackungseinheit Karton	Gross weigh carton Bruttogewicht Karton	Net weight carton Nettogewicht Karton	Dimension carton L x W x H Abmessungen Karton B x T x H
11001000025	LWDC40W1050NLR-W	White Weiß	28 pcs / Stk.	6.6 kg	4.7 kg	385 x 310 x 260 mm
11001000024	LWDC40W1050NLR-B	Black Schwarz				

Track Light System - Constant Current - DALI-2 DT6 - Current adjust. NFC  
Stromschienensystem - Konstantstrom - DALI-2 DT6 - Stromeinstellung NFC

Physical Parameter  
Abmessungen



L: 255.0 mm	W1: 33.0 mm	Tolerance:
W: 31.0 mm	W2: 41.5 mm	Toleranz:
H: 45.9 mm	H1: 43.4 mm	0~100 ± 0.5 mm
N: 13.7 mm	M: 136.2 mm	100~ ± 1 mm
K: 27.5 mm		

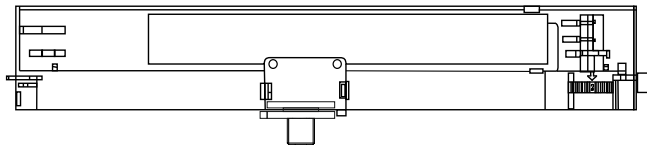
Housing material: Polycarbonate  
Gehäusematerial: Kunststoff

Soldering: Lead-free, comply with RoHS  
Lötung: Bleifrei, RoHS konform

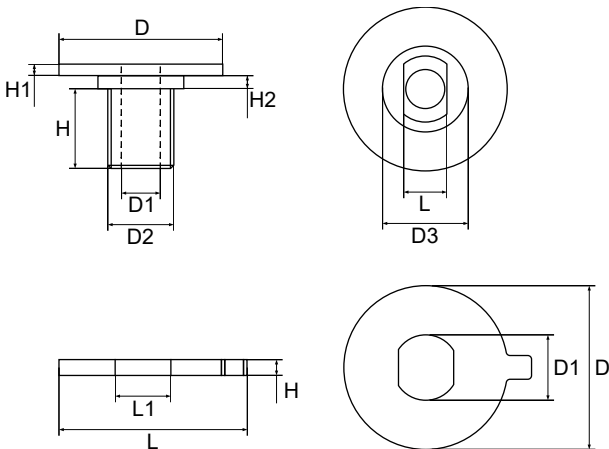
Label: Surface print  
Etikett: Oberfläche bedruckt

Weight: 174 g  
Gewicht: 174 g

Threaded sleeve M10x1 & Anti-twist protection  
Gewindehülse M10x1 & Verdreherschutz



The maximum allowed weight of the complete luminaire is 5 kg (50 N).  
Das maximale erlaubte Gewicht der gesamten Leuchte beträgt 5 kg (50 N).



D: Ø 25.0 mm	L: 8.3 mm
D1: Ø 6.5 mm	H: 10.8 mm
D2: M10x1 mm	H1: 1.9 mm
D3: Ø 13.0 mm	H2: 2.3 mm

D: Ø 25.5 mm	L: 29.2 mm
D1: Ø 10.0 mm	L1: 8.5 mm
H: 2.7 mm	

Threaded sleeve M10x1 & Anti-twist protection  
Gewindehülse M10x1 & Verdreherschutz

Article no. Artikelnr.	Type Typ	Contents Inhalt	Quantity Stückzahl	Weight Gewicht
11007000002	UGE10-B	Anti-twist protection Black Verdreherschutz Schwarz	1 pcs. / Stk.	1 g
11007000003	UGE10-W	Anti-twist protection White Verdreherschutz Weiß	1 pcs. / Stk.	1 g
11007000015	UGDM10*15	Threaded sleeve M10x1 Gewindehülse M10x1	1 pcs. / Stk.	3 g

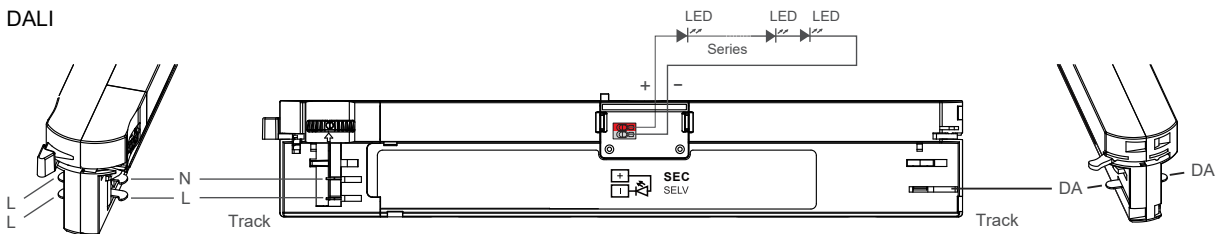
**Track Light System - Constant Current - DALI-2 DT6 - Current adjust. NFC**  
**Stromschienensystem - Konstantstrom - DALI-2 DT6 - Stromeinstellung NFC**

**Compatible track system**  
**Kompatible Stromschienensysteme**

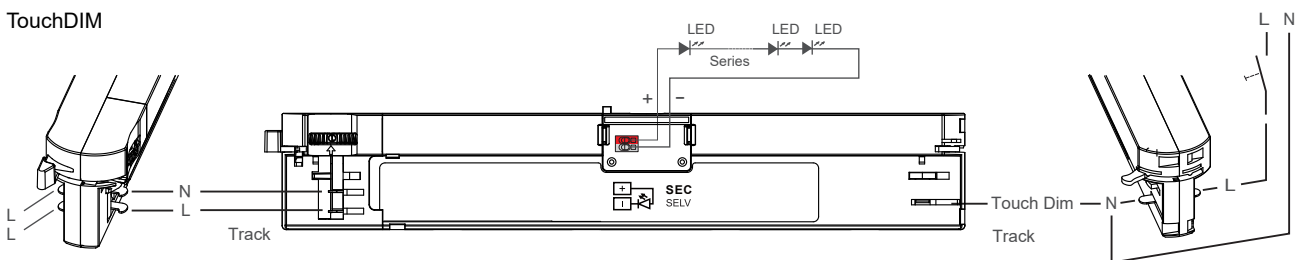
Manufacturer Hersteller	Type Typ	Model Modell	System System
NORDIC ALUMINIUM	Global Track pulse DALI	XTSC 6x00 XTSCF 6x00 x=1,2,3,4	3-phase + DALI 3-Phasen + DALI
STUCCHI	Three-Phase Track + Control System	9000-.../...-ST 9000-.../...-R	3-phase + DALI 3-Phasen + DALI
POWERGEAR	3 Circuits DALI track system	PRO-06x0, 06400 PRO-R6x0, R6400 x=1, 2, 3	3-phase + DALI 3-Phasen + DALI

**Wiring diagram**  
**Anschaltbild**

**DALI**



**TouchDIM**



**Hot plug-in or secondary switching is not permitted!**  
Das Anschließen im Betrieb oder sekundäres Schalten ist nicht erlaubt!

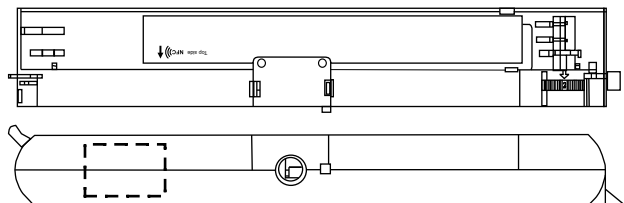
The maximum secondary wire length is 2 m.  
Die maximale sekundäre Leitungslänge beträgt 2 m.

**Connection**  
**Verbindung**

	Type Typ	Cable cross section Leitungsquerschnitt	Stripping Abisolierung
PRI	Track system Schienensystem		
SEC	Screwless terminal Schraublose Klemme	0.34-0.5 mm <sup>2</sup>	9 mm
DALI	Track system Schienensystem		

## Track Light System - Constant Current - DALI-2 DT6 - Current adjust. NFC Stromschienensystem - Konstantstrom - DALI-2 DT6 - Stromeinstellung NFC

### Area of NFC Antenna Bereich der NFC Antenne



### Function - Near Field Communication (NFC) Funktion - Nahfeldkommunikation (NFC)

The wireless communication can be used to write and read configuration of a driver with the software NFCApplication on the operating system Windows 10 or via Android / iOS smartphone app HEPxNFC.  
Die drahtlose Kommunikation dient zum schreiben und auslesen von Konfigurationen eines LED Treibers über die NFCApplication auf dem Betriebssystem Windows 10 oder der Android / iOS Smartphone App HEPxNFC.

For more information visit our website.  
Für mehr Informationen besuchen Sie unsere Website.

<https://www.hepgmbh.de/en/services/hepxnfc/>  
<https://www.hepgmbh.de/de/services/hepxnfc/>

The LED Driver can be programmed while operating. After programming the power supply must be disconnected for min. 10 seconds.  
Der LED Treiber kann während des Betriebs programmiert werden. Nach dem Programmieren muss die Stromversorgung für min. 10 Sekunden unterbrochen werden.

### Function - TouchDIM Funktion - TouchDIM

Short push (< 0.6 s)                      Push to turn ON-OFF  
Kurz drücken (< 0.6 s)                      Drücken um AN-AUS zu schalten

Long push (> 0.6 s)                      Dimming up or down  
Lange drücken (> 0.6 s)                      Hoch oder runter dimmen

#### Synchronization of a large number of driver of TouchDIM Synchronisation von einer großen Anzahl von Treibern von TouchDIM

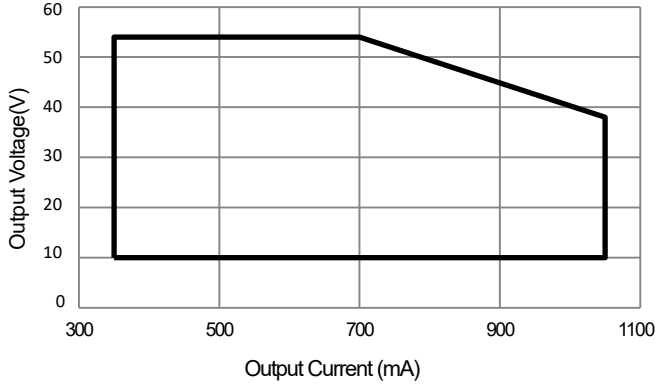
- |             |               |   |
|-------------|---------------|---|
| 1. Step:    | Long push     | All the lamps are switched on   |
| 1. Schritt: | Lange drücken | Alle Lampen sind eingeschaltet  |
| 2. Step:    | Short push    | All the lamps are switched off  |
| 2. Schritt: | Kurz drücken  | Alle Lampen sind ausgeschaltet  |
| 3. Step:    | Long push     | All the lamps are switched on the minimum dimming setting of the drivers and continuously Fade up to the desired dimming level, then release push button. |
| 3. Schritt: | Lange drücken | Alle Lampen schalten sich auf minimaler Dimmeinstellung ein und steigen kontinuierlich auf die gewünschte Dimmstufe bis der Schalter losgelassen wird.    |

Max. lead length                      20 m  
Max. Leitungslänge                      20 m

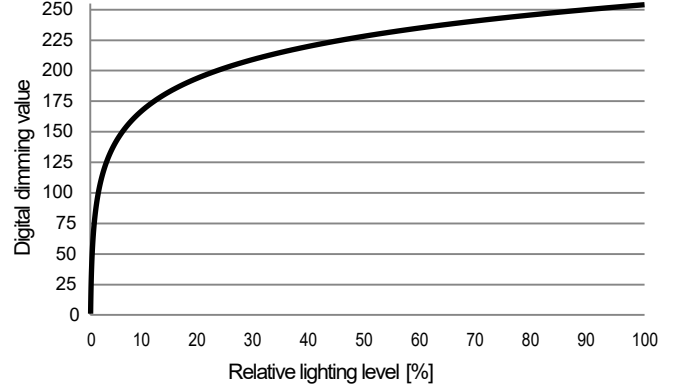
Max. parallel units                      15 pcs  
Max. Parallelschaltungen                      15 Stück

Track Light System - Constant Current - DALI-2 DT6 - Current adjust. NFC  
Stromschienensystem - Konstantstrom - DALI-2 DT6 - Stromeinstellung NFC

Output Power Range  
Ausgangsleistungsbereich



Dimming characteristics  
Dimmkurve

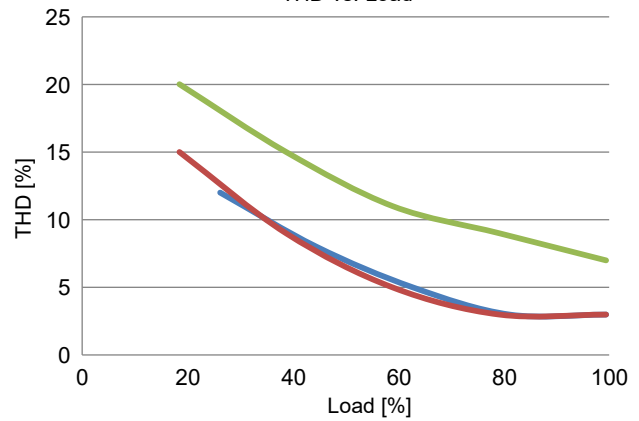


Operating Parameter  
Betriebsseigenschaften

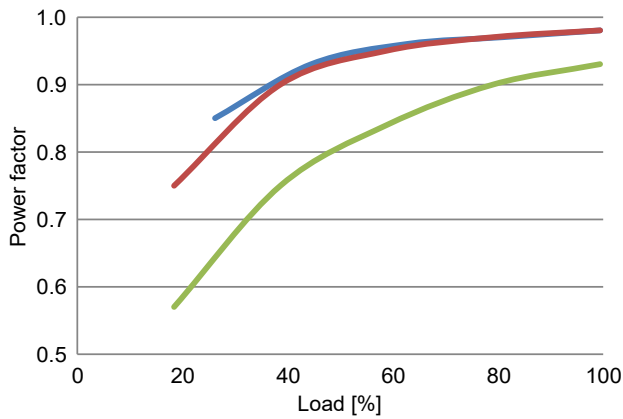
- 1050 mA
- 700 mA
- 350 mA

100% Load correspond to the values in the table on page 2.  
100% Last entspricht den Werten aus der Tabelle auf Seite 2.

THD vs. Load



Power factor vs. Load



Efficiency vs. Load

