



**Track Light System - Constant Current - DALI-2 DT8 Tunable White - NFC**  
**Stromschienensystem - Konstantstrom - DALI-2 DT8 Tunable White - NFC**
**Main technical data**
**Allgemeine technische Daten**

Rated supply voltage Netzspannungsbereich	220–240 V	Dimming type Dimmart	DALI-2 (DT8)
AC voltage range Wechselspannungsbereich	198–264 V	Dimming technique Dimmtechnik	Amplitude (AM)
Mains frequency Netzfrequenz	50–60 Hz	Dimming range DALI <sup>1</sup> Dimmbereich DALI	1–100 %
Input current Eingangsstrom	205 mA max.	Color temperature setup range <sup>1</sup> Farbtemperatureinstellbereich	1500–10000 K
THD <sup>1</sup> THD	< 10 %	Operating ambient temp. Betriebsumgebungtemp.	-20 – +35 °C
Power factor <sup>1,3</sup> Leistungsfaktor	0.6C–0.97	Max. case temp. (tc) Max. Gehäusetemperatur (tc)	80 °C
Efficiency <sup>1</sup> Effizienz	84 %	Max. case temp. in fault condition Max. Gehäusetemp. im Fehlerfall	110 °C
Start delay Startverzögerung	< 0.5 s	Operating humidity Betriebsluftfeuchtigkeit	10–95 %
Standby power Standby Leistung	< 0.5 W	Storage temperature range Lagertemperatur	-40 – +85 °C
Networked standby Power Vernetzte Standby Leistung	< 0.5 W	Max. number of switching cycles Max. Anzahl an Schaltzyklen	> 100.000
Protection class Schutzklasse	II	Type of protection Schutzart	IP20
Inrush current Einschaltstrom	8 A / 80 µs	Environmental rating Umgebungsbedingung	Indoor Innenraum
Output current range Ausgangsstrombereich	350–1000 mA	Surge transient protection Stoßspannungsfestigkeit	1.0 kV (L–N)
Output power range <sup>1</sup> Ausgangsleistungsbereich	3.5–36 W	Dimension (L x W x H) <sup>1</sup> Abmessung (L x B x H)	255 x 31 x 45.9 mm
Output current tolerance Ausgangsstrom Toleranz	± 5 %		
Out. current LF ripple <sup>2</sup> Ausg.-strom NF Restwelligkeit	± 5 %		
No load voltage Leerlaufspannung	60 Vdc		
Output P <sub>st</sub> <sup>LM</sup> Ausgang P <sub>st</sub> <sup>LM</sup>	≤ 1		
Output SVM Augang SVM	≤ 0.4		

All data for / Alle Angaben für U<sub>mains</sub> = 230Vac, 50 Hz, full load / Volllast, without Dimmer / ohne Dimmer

<sup>1</sup> See diagrams below / Siehe Diagramme unten

<sup>2</sup> < 120 Hz

<sup>3</sup> Power factor/Leistungsfaktor:  $U_{mainsmax}/P_{ratedmin} - U_{mainsmin}/P_{ratedmax}$

Track Light System - Constant Current - DALI-2 DT8 Tunable White - NFC  
Stromschienensystem - Konstantstrom - DALI-2 DT8 Tunable White - NFC

Product technical data  
Produkt technische Daten

Type Typ	Output current Ausgangsstrom	Output power Ausgangsleistung	Output voltage Ausgangsspannung	Power consumption Leistungsaufnahme	Current consumption Stromaufnahme
LWDC36W1000NLR-T2CH	350 mA	3.5–17.5 W	10–50 Vdc	21,2 W	98,1 mA
	400 mA	4–20 W	10–50 Vdc	24 W	110 mA
	500 mA	5–25 W	10–50 Vdc	28,9 W	130,9 mA
	600 mA	6–30 W	10–50 Vdc	35,1 W	157,5 mA
	700 mA	7–35 W	10–50 Vdc	40,8 W	182,3 mA
	800 mA	8–36 W	10–45 Vdc	42,4 W	189,1 mA
	900 mA	9–36 W	10–40 Vdc	42,6 W	189,9 mA
	1000 mA	10–36 W	10–36 Vdc	43,4 W	192,6 mA

All data for / Alle Angaben für  $U_{\text{mains}} = 230\text{Vac}$ , 50 Hz, full load / Vollast, without Dimmer / ohne Dimmer

<sup>1</sup> See diagrams below / Siehe Diagramme unten

**Track Light System - Constant Current - DALI-2 DT8 Tunable White - NFC**  
**Stromschienensystem - Konstantstrom - DALI-2 DT8 Tunable White - NFC**
**Standards / Conformity**  
**Normen / Konformität**

Safety Sicherheit	Performance Arbeitsweise	DALI DALI	EMC EMV	ECO-Design ECO-Design	RoHS RoHS
EN 61347-1 EN 61347-2-13 EN 62493 IEC 60570	EN IEC 62384	EN 62386-101 EN 62386-102 EN 62386-207 EN 62386-209	EN IEC 55015 EN IEC 61000-3-2 EN 61000-3-3 EN 61547	EN IEC 62442-3	EN IEC 63000

**Lifetime**  
**Lebensdauer**

Type Typ	ta	25 °C	35 °C
LWDC36W1000NLR-T2CH	tc	70 °C	80 °C
	Lifetime Lebensdauer	100.000 h	50.000 h

According to the nominal operating conditions listed in the datasheet and a failure rate of less 10 %.  
 Entsprechend den im Datenblatt aufgeführten Nennbedingungen und einer Ausfallrate von kleiner als 10 %.

**Miniature circuit breaker**  
**Leitungsschutzschalter**

Type Typ	B10	B13	B16	B20	C10	C13	C16	C20	Inrush current Einschaltstrom
LWDC36W1000NLR-T2CH	16	22	27	33	16	22	27	33	8 A / 80 µs

**Insulation**  
**Isolierung**

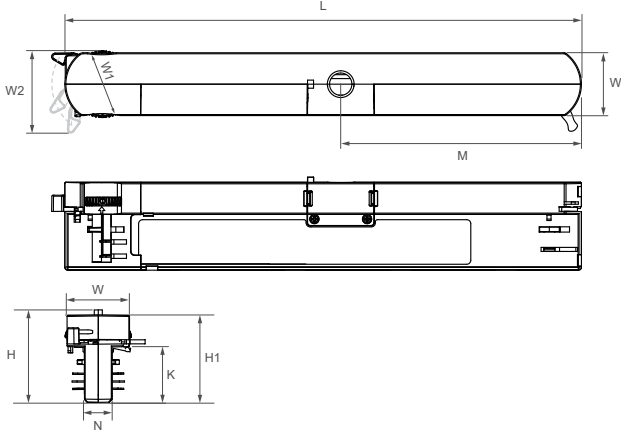
	Mains Netz	DALI DALI	LED Output LED Ausgang
Mains Netz	-	Basic Einfach	Double / reinforced Doppelt / verstärkt
DALI DALI	Basic Einfach	-	Supplementary Zusätzlich
LED Output LED Ausgang	Double / reinforced Doppelt / verstärkt	Supplementary Zusätzlich	-

**Ordering information**  
**Bestellinformationen**

Article no. Artikelnr.	Type Typ	Color Farbe	Packing unit carton Verpackungseinheit Karton	Gross weigh carton Bruttogewicht Karton	Net weight carton Nettogewicht Karton	Dimension carton L x W x H Abmessungen Karton B x T x H
1100100023	LWDC36W1000NLR-T2CH-W	White Weiß	28 pcs / Stk.	6.6 kg	4.9 kg	385 x 310 x 260 mm
1100100022	LWDC36W1000NLR-T2CH-B	Black Schwarz				

## Track Light System - Constant Current - DALI-2 DT8 Tunable White - NFC Stromschienensystem - Konstantstrom - DALI-2 DT8 Tunable White - NFC

### Physical Parameter Abmessungen



L: 255.0 mm	W1: 33.0 mm	Tolerance:
W: 31.0 mm	W2: 41.5 mm	Toleranz:
H: 45.9 mm	H1: 43.4 mm	0~100 ± 0.5 mm
N: 13.7 mm	M: 136.2 mm	100~ ± 1 mm
K: 27.5 mm		

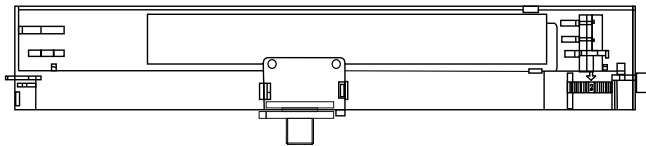
Housing material: Polycarbonate  
Gehäusematerial: Kunststoff

Soldering: Lead-free, comply with RoHS  
Lötung: Bleifrei, RoHS konform

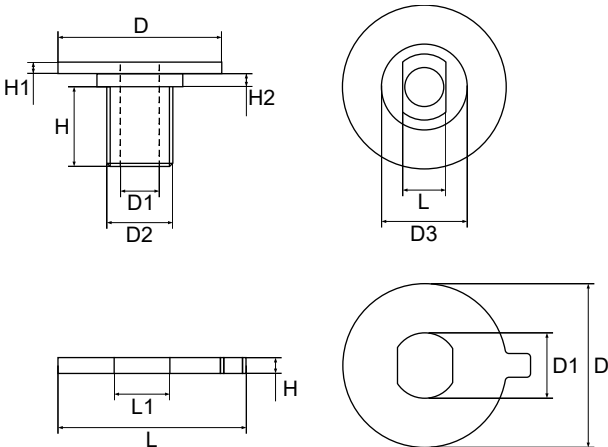
Label: Surface print  
Etikett: Oberfläche bedruckt

Weight: 172 g  
Gewicht: 172 g

### Threaded sleeve M10x1 & Anti-twist protection Gewindehülse M10x1 & Verdrehsschutz



The maximum allowed weight of the complete luminaire is 5 kg (50 N).  
Das maximale erlaubte Gewicht der gesamten Leuchte beträgt 5 kg (50 N).



D: Ø 25.0 mm	L: 8.3 mm
D1: Ø 6.5 mm	H: 10.8 mm
D2: M10x1 mm	H1: 1.9 mm
D3: Ø 13.0 mm	H2: 2.3 mm

D: Ø 25.5 mm	L: 29.2 mm
D1: Ø 10.0 mm	L1: 8.5 mm
H: 2.7 mm	

### Threaded sleeve M10x1 & Anti-twist protection Gewindehülse M10x1 & Verdrehsschutz

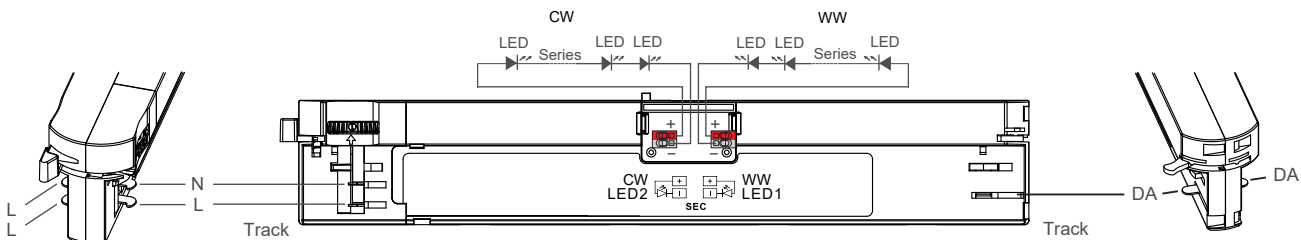
Article no. Artikelnr.	Type Typ	Contents Inhalt	Quantity Stückzahl	Weight Gewicht
11007000002	UGE10-B	Anti-twist protection Black Verdrehsschutz Schwarz	1 pcs. / Stk.	1 g
11007000003	UGE10-W	Anti-twist protection White Verdrehsschutz Weiß	1 pcs. / Stk.	1 g
11007000015	UGDM10*15	Threaded sleeve M10x1 Gewindehülse M10x1	1 pcs. / Stk.	3 g

## Track Light System - Constant Current - DALI-2 DT8 Tunable White - NFC Stromschienensystem - Konstantstrom - DALI-2 DT8 Tunable White - NFC

### Compatible track system Kompatible Stromschienensysteme

Manufacturer Hersteller	Type Typ	Model Modell	System
NORDIC ALUMINIUM	Global Track pulse DALI	XTSC 6x00 XTSCF 6x00 x=1,2,3,4	3-phase + DALI 3-Phasen + DALI
STUCCHI	Three-Phase Track + Control System	9000-.../...-ST 9000-.../...-R	3-phase + DALI 3-Phasen + DALI
POWERGEAR	3 Circuits DALI track system	PRO-06x0, 06400 PRO-R6x0, R6400 x=1, 2, 3	3-phase + DALI 3-Phasen + DALI

### Wiring diagram Anschaltbild



For LED Connection all 4 wires need to be connected. 3 Wire connection isn't possible.

Für den LED Anschluss müssen alle 4 Leiter angeschlossen werden. Ein 3 Leiter Anschluss ist nicht möglich.

Hot plug-in or secondary switching is not permitted!

Das Anschließen im Betrieb oder sekundäres Schalten ist nicht erlaubt!

The maximum secondary wire length is 2 m.

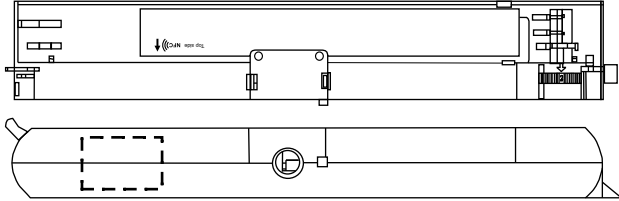
Die maximale sekundäre Leitungslänge beträgt 2 m.

### Connection Verbindung

	Type Typ	Cable cross section Leitungsquerschnitt	Stripping Abisolierung
PRI	Track system Schienensystem	-	-
SEC	Screwless terminal Schraublose Klemme	0.34-0.5 mm <sup>2</sup>	9 mm
DALI	Track system Schienensystem	-	-

## Track Light System - Constant Current - DALI-2 DT8 Tunable White - NFC Stromschienensystem - Konstantstrom - DALI-2 DT8 Tunable White - NFC

### Area of NFC Antenna Bereich der NFC Antenne



### Function - Near Field Communication (NFC) Funktion - Nahfeldkommunikation (NFC)

The wireless communication can be used to write and read configuration of a driver with the software NFCApplication on the operating system Windows 10 or via Android / iOS smartphone app HEPxNFC.

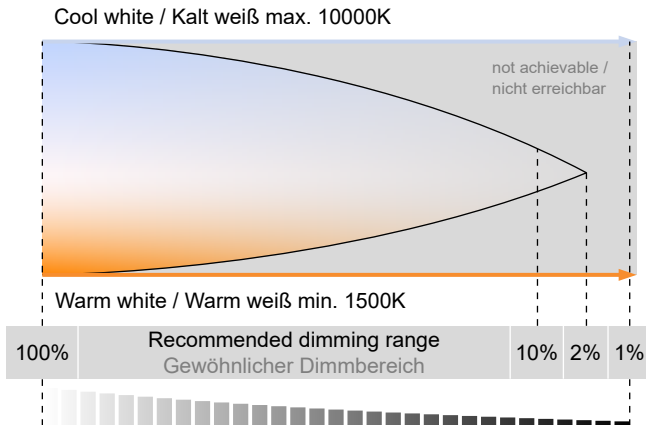
Die drahtlose Kommunikation dient zum schreiben und auslesen von Konfigurationen eines LED Treibers über die NFCApplication auf dem Betriebssystem Windows 10 oder der Android / iOS Smartphone App HEPxNFC.

For more information visit our website.  
Für mehr Informationen besuchen Sie unsere Website.

<https://www.hepgmbh.de/en/services/hepxnfc/>  
<https://www.hepgmbh.de/de/services/hepxnfc/>

The LED Driver can be programmed while operating. After programming the power supply must be disconnected for min. 10 seconds.  
Der LED Treiber kann während des Betriebs programmiert werden. Nach dem Programmieren muss die Stromversorgung für min. 10 Sekunden unterbrochen werden.

### Function - Tunable White Funktion - Tunable White



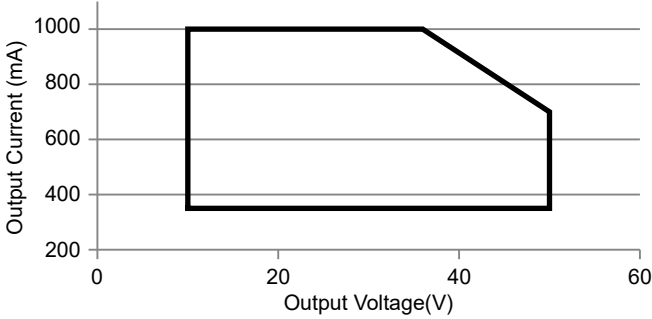
The driver has 2 output channels used to control the dimming level and the color temperature (cool white and warm white).  
Der Treiber verfügt über 2 Ausgangskanäle zur Steuerung des Dimmlevels und der Farbtemperatur (kalt weiß und warm weiß).

It respond to DALI-2 DT8 commands.  
Dabei reagiert der Treiber auf DALI-2 DT8 Befehle.

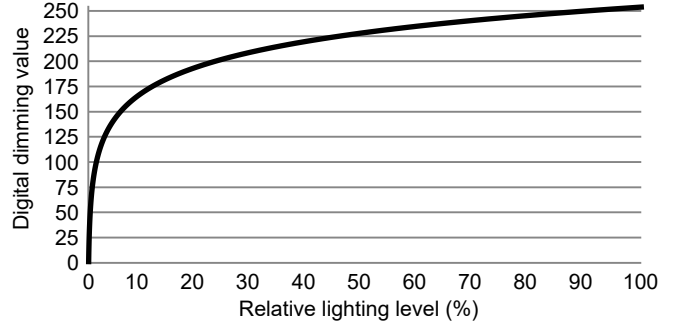
Factory default color temperature range is set to 2000-10000 K.  
Der Standardfarbtemperaturbereich ist ab Werk auf 2000-10000 K eingestellt.

Track Light System - Constant Current - DALI-2 DT8 Tunable White - NFC  
Stromschienensystem - Konstantstrom - DALI-2 DT8 Tunable White - NFC

Output Power range  
Ausgangsleistungsbereich



Dimmingcurve  
Dimmkurve



Operating Parameter  
Betriebsseigenschaften

1000 mA

100% Load correspond to the values in the table on page 2.  
100% Last entspricht den Werten aus der Tabelle auf Seite 2.

