

Track Light System - Constant Current - HEP+ - Tunable White - Current adjust
Stromschiensystem - Konstantstrom - HEP+ - Tunable White - Einstellb. Strom



LV-DC supplied dimmable LED Driver for constant current LEDs
Adjustable output current from 100 to 700 mA in steps of 50 mA via DIP-Switch
Tunable white dimmable with integrated HEP+ module
Ambient temperature -20°C - +35°C
Average service life 50.000 h
5 Years warranty

Protection

- Short- & open circuit proof
- Auto. overheat regulation or cut off
- Overload protection



Image may differ
Abbildung kann abweichen

NV-DC versorgter dimmbarer LED Treiber für konstantstrom LED
Einstellbarer Ausgangsstrom von 100 bis 700 mA in 50 mA Schritten mittels DIP-Schalter
Tunable white dimmbar mit integriertem HEP+ Modul
Umgebungstemperatur -20°C - +35°C
Durchschnittliche Lebensdauer 50.000 h
5 Jahre Garantie

Sicherheit

- Kurzschluss- & leerlauffest
- Autom. Rückregelung o. Abschaltung bei Übertemperatur
- Überlastschutz

Track Light System - Constant Current - HEP+ - Tunable White - Current adjust
Stromschienensystem - Konstantstrom - HEP+ - Tunable White - Einstellb. Strom
Main technical data
Allgemeine technische Daten

DC voltage input Gleichspannung Eingang	48 Vdc
DC voltage range Gleichspannungsbereich	47–50 V
Input current Eingangsstrom	680 mA max.
Efficiency Effizienz	> 90 %
Stand-By Power Stand By Leistung	< 0.5 W
Output current tolerance Ausgangsstrom Toleranz	± 5 %
Out. current LF ripple Ausc.-Strom NF Restwelligkeit	
Output P _{st} ^{LM} Ausgang P _{st} ^{LM}	same as input voltage wie Eingangsspannung
Output SVM Ausgang SVM	
No load voltage Leerlaufspannung	48 Vdc

Dimming type Dimmart	Wireless HEP+
Dimming technique Dimmtechnik	Amplitude (AM)
Dimming range Dimmbereich	1–100 %
Lowest dimming current Niedrigster Dimmstrom	1–7 mA
Radio transceiver operating freq. Betriebsfreq. Funk Transceiver	2.4–2.483 GHz
Max. outp. power radio trans. Max. Ausg.-leistung Funk Trans.	< +20 dBm
Operating ambient temp. Betriebsumgebungtemp.	–20 – +35 °C
Max. case temp. (tc) ¹ Max. Gehäusetemperatur (tc)	50 °C
Operating humidity Betriebsluftfeuchtigkeit	10–95 %
Storage temperature range Lagertemperatur	–40 – +85 °C
Max. number of switching cycles Max. Anzahl an Schaltzyklen	> 100.000
Environmental rating Umgebungsbedingung	Indoor Innenraum
Dimension (L x W x H) Abmessung (L x B x H)	125 x 14.5 x 9 mm

All data for / Alle Angaben für U_{mains} = 48Vdc

¹ with Case/Gehäuse: STUCCHI 9519-166

Track Light System - Constant Current - HEP+ - Tunable White - Current adjust
Stromschienensystem - Konstantstrom - HEP+ - Tunable White - Einstellb. Strom

Product technical data
Produkt technische Daten

Type Typ	Output current Ausgangsstrom	Output power Ausgangsleistung	Output voltage Ausgangsspannung	Power consumption Leistungsaufnahme	Current consumption Stromaufnahme
G6DIBC28W700CA-T-HPS	100 mA	0.3–4 W	3–40 Vdc	4.4 W	92.6 mA
	150 mA	0.5–6 W		6.7 W	138.9 mA
	200 mA	0.6–8 W		8.9 W	185.2 mA
	250 mA	0.8–10 W		11.1 W	231.5 mA
	300 mA	0.9–12 W		13.3 W	277.8 mA
	350 mA	1.1–14 W		15.6 W	324.1 mA
	400 mA	1.2–16 W		17.8 W	370.4 mA
	450 mA	1.4–18 W		20.0 W	416.7 mA
	500 mA	1.5–20 W		22.2 W	463.0 mA
	550 mA	1.7–22 W		24.4 W	509.3 mA
	600 mA	1.8–24 W		26.7 W	555.6 mA
	650 mA	2.0–26 W		28.9 W	601.9 mA
700 mA	2.1–28 W	31.1 W	648.1 mA		

All data for / Alle Angaben für $U_{\text{mains}} = 48\text{Vdc}$

Track Light System - Constant Current - HEP+ - Tunable White - Current adjust
Stromschienensystem - Konstantstrom - HEP+ - Tunable White - Einstellb. Strom
Standards / Conformity
Normen / Konformität

Safety Sicherheit	Performance Arbeitsweise	EMC EMV	Radio Funk	ECO-Design ECO-Design	RoHS RoHS
EN 61347-1 EN 61347-2-13 EN 62493 EN 62479	EN IEC 62384	EN IEC 55015 EN 61547 ETSI EN 301 489-1 ETSI EN 301 489-17	EN 300 328	EN IEC 62442-3	EN IEC 63000

Lifetime
Lebensdauer

Type Typ	ta	25 °C	35 °C
G6DIBC28W700CA-T-HPS	tc	40 °C	50 °C
	Lifetime Lebensdauer	100.000 h	50.000 h

According to the nominal operating conditions listed in the datasheet and a failure rate of less 10 %.
 Entsprechend den im Datenblatt aufgeführten Nennbedingungen und einer Ausfallrate von kleiner als 10 %.

Insulation
Isolierung

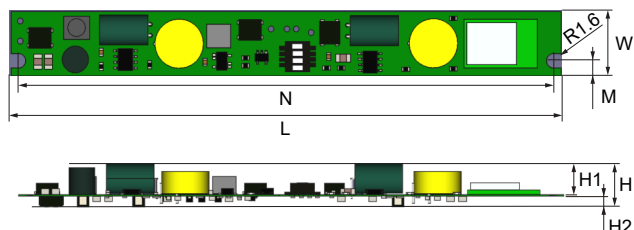
	Mains Netz	LED Output LED Ausgang
Input Eingang	-	-
LED Output LED Ausgang	-	-

Ordering information
Bestellinformationen

Article no. Artikelnr.	Type Typ	Packing unit carton Verpackungseinheit Karton	Gross weigh carton Bruttogewicht Karton	Net weight carton Nettogewicht Karton	Dimension carton L x W x H Abmessungen Karton B x T x H
11001000044	G6DIBC28W700CA-T-HPS	272 pcs / Stk.	5.9 kg	3.5 kg	385 x 310 x 260 mm

Track Light System - Constant Current - HEP+ - Tunable White - Current adjust Stromschienensystem - Konstantstrom - HEP+ - Tunable White - Einstellb. Strom

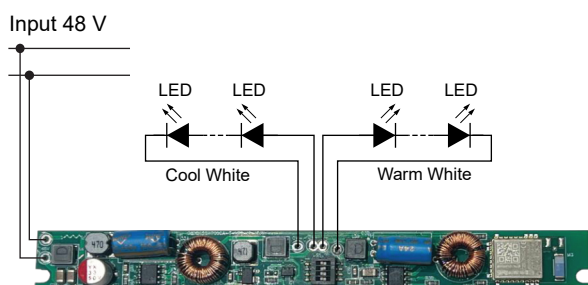
Physical Parameter Abmessungen



L : 125 mm	H : 10.0 mm	Tolerance:
W : 14.5 mm	H1 : 6.5 mm	Toleranz:
N : 121.6 mm	H2 : 2.5 mm	0~100 ± 0.5 mm
M : 3.2 mm		100~ ± 1 mm

Soldering:	Lead-free, comply with RoHS
Lötung:	Bleifrei, RoHS konform
Weight:	10.2 g
Gewicht:	10.2 g

Wiring diagram Anschaltbild



For LED Connection all 4 wires need to be connected. 3 Wire connection isn't possible.

Für den LED Anschluss müssen alle 4 Leiter angeschlossen werden. Ein 3 Leiter Anschluss ist nicht möglich.

Hot plug-in or secondary switching is not permitted!

Das Anschließen im Betrieb oder sekundäres Schalten ist nicht erlaubt!

The maximum secondary wire length is 2 m.

Die maximale sekundäre Leitungslänge beträgt 2 m.

The driver has 2 output channels used to control the dimming level and the color temperature (cool white and warm white).

Der Treiber verfügt über 2 Ausgangskanäle zur Steuerung des Dimmlevels und der Farbtemperatur (kalt weiß und warm weiß).

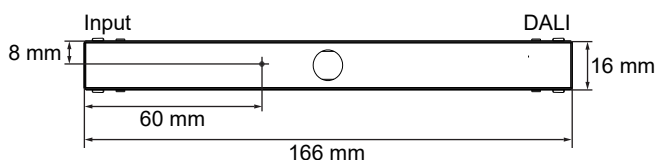
The module contains components that are sensitive to electrostatic discharge and may only be installed in the factory and on site if appropriate ESD protection measures have been taken.

Das Modul enthält Bauteile die auf elektrostatische Entladung empfindlich reagieren und darf nur bei Sicherstellung des ESD-Schutzes in der Fertigung und in der Anwendung eingebaut werden.

Connection Verbindung

	Type Typ	Cable cross section Leitungsquerschnitt	Stripping Abisolierung
Input Eingang	Solder holes for wires Lötlöcher für Leitungen	0.14-0.34 mm ²	4 mm
LED Output LED Ausgang			

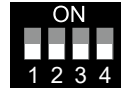
Case temperature (tc-point) Gehäusetemperatur (tc-Punkt)



Case: STUCCHI 9519-166
Gehäuse: STUCCHI 9519-166

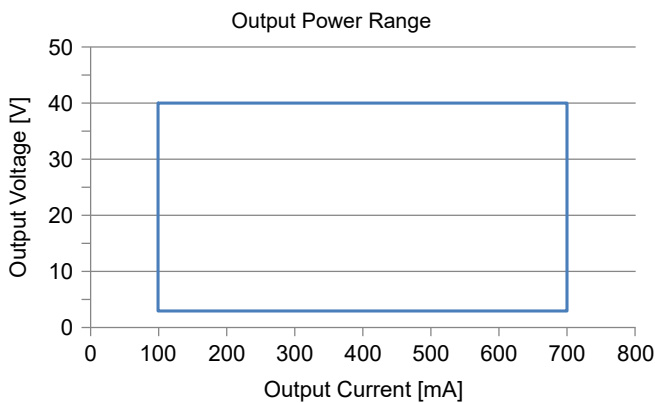
Track Light System - Constant Current - HEP+ - Tunable White - Current adjust
Stromschienensystem - Konstantstrom - HEP+ - Tunable White - Einstellb. Strom

DIP switch setting
DIP Schalter Einstellung

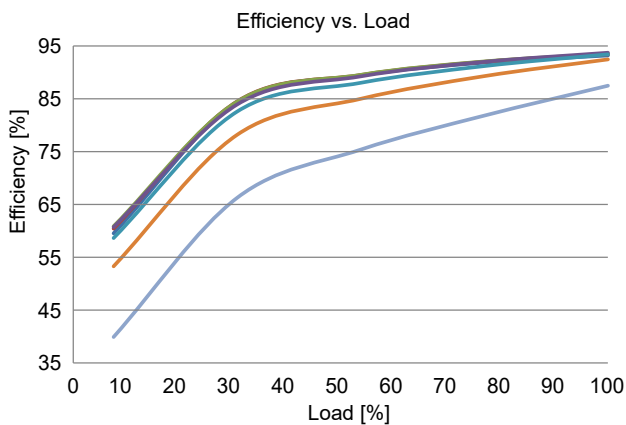


Output current Ausgangsstrom	DIP switch / DIP-Schalter			
	1	2	3	4
100 mA	-	-	-	-
150 mA	ON	-	-	-
200 mA	-	ON	-	-
250 mA	ON	ON	-	-
300 mA	-	-	ON	-
350 mA	ON	-	ON	-
400 mA	-	ON	ON	-
450 mA	ON	ON	ON	-
500 mA	-	-	-	ON
550 mA	ON	-	-	ON
600 mA	-	ON	-	ON
650 mA	ON	ON	-	ON
700 mA	-	-	ON	ON

Output Power Range
Ausgangsleistungsbereich



Operating Parameter
Betriebseigenschaften



- 100 mA
- 200 mA
- 300 mA
- 400 mA
- 500 mA
- 600 mA
- 700 mA

100% Load correspond to the values in the table on page 2.
100% Last entspricht den Werten aus der Tabelle auf Seite 2.