

Constant current - non dimmable
Konstantstrom - nicht dimmbar

DC Output with constant current of
200, 250, 350, 500, 600 or 700 mA
Ripple current $\pm 5\%$
Built-in type with double or reinforced insulation
Single wires with tinned wire ends
Compact round case
Average lifetime 50.000 h
5 Years guarantee

Protection

- Short- & open circuit proof
- Auto. overheat regulation or cut off
- Overload protection
- SELV

Gleichstromausgang mit einem Strom von
200, 250, 350, 500, 600 oder 700 mA
Stromrippeleinheit $\pm 5\%$
Einbaugerät mit doppelter oder verstärkter Isolierung
Einzeldrähte mit verzinnenden Drahtenden
Kompaktes rundes Gehäuse
Durchschnittliche Lebensdauer 50.000 h
5 Jahre Garantie

Sicherheit

- Kurzschluss- & leerlauffest
- Autom. Rückregelung o. Abschaltung bei Übertemperatur
- Überlastschutz
- SELV

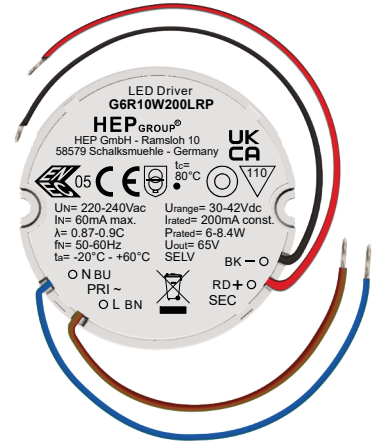
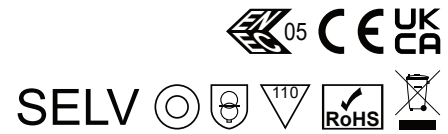


Image may differ
Abbildung kann abweichen

Constant current - non dimmable
Konstantstrom - nicht dimmbar

Main technical data

Allgemeine technische Daten

Rated supply voltage Netzspannungsbereich	220–240 V	Operating ambient temp. Betriebsumgebungtemp.	-20 – +60 °C
AC voltage range Wechselspannungsbereich	198–264 V	Max. case temp. in fault condition Max. Gehäusetemp. im Fehlerfall	110 °C
Mains frequency Netzfrequenz	50–60 Hz	Operating humidity Betriebsluftfeuchtigkeit	10 – 90 %
Input current Eingangsstrom	70 mA max.	Storage temperature range Lagertemperatur	-25 – +85 °C
Power factor ^{1,3} Leistungsfaktor	0.8–0.9C	Max. number of switching cycles Max. Anzahl an Schaltzyklen	> 100.000
THD ¹ THD	< 35 %	Type of protection Schutzart	IP20
Start delay Startverzögerung	< 0.5 s	Environmental rating Umgebungsbedingung	Indoor Innenraum
Inrush current Einschaltstrom	6 A, 20 µs	Surge transient protection Stoßspannungsfestigkeit	1.0 kV (L–N)
Out. current LF ripple ² Ausg.-strom NF Restwelligkeit	± 5 %	Dimension (L x W x H) ¹ Abmessung (L x B x H)	Ø 48 x 22 mm
Output P _{st} ^{LM} Ausgang P _{st} ^{LM}	≤ 1		
Output SVM Ausgang SVM	≤ 0.4		

Product technical data

Produkt technische Daten

Type Typ	Output current Ausgangsstrom	Output power Ausgangsleistung	Output voltage Ausgangsspannung	No load voltage Leerlaufspannung	Output current tolerance Ausgangsstrom Toleranz	Efficiency Effizienz	Power consumption Leistungsaufnahme	Current consumption Stromaufnahme	Max. case temp. (tc) Max. Gehäusetemperatur (tc)
G6R10W200LRP	200 mA	6–8.4 W	30–42 Vdc	55 V	± 8 %	> 85 %	9.9 W	47.7 mA	80 °C
G6R10W250LRP	250 mA	7.5–10.5 W	30–42 Vdc	55 V	± 8 %	> 85 %	12.4 W	59.7 mA	80 °C
G6R10W350LRP	350 mA	4.6–9.1 W	13–26 Vdc	38 V	± 5 %	> 83 %	11.0 W	53.0 mA	80 °C
G6R10W500LRP	500 mA	6–10 W	12–20 Vdc	28 V	± 5 %	> 82 %	12.2 W	58.9 mA	85 °C
G6R10W600LRP	600 mA	7.2–10.8 W	12–18 Vdc	28 V	± 5 %	> 82 %	13.2 W	63.6 mA	85 °C
G6R10W700LRP	700 mA	6–9 W	8.6–12.9 Vdc	25 V	± 5 %	> 82 %	11.0 W	53.0 mA	85 °C

All data for / Alle Angaben für U_{mains} = 230Vac, 50 Hz, full load / Volllast, without Dimmer / ohne Dimmer

¹ See diagrams below / Siehe Diagramme unten

² < 120 Hz

³ Power factor/Leistungsfaktor: $U_{mainsmax}/P_{ratedmin} - U_{mainsmin}/P_{ratedmax}$

Constant current - non dimmable
Konstantstrom - nicht dimmbar

Standards / Conformity
Normen / Konformität

Safety Sicherheit	Performance Arbeitsweise	EMC EMV	ECO-Design ECO-Design	RoHS RoHS
EN 61347-1 EN 61347-2-13 EN 62493	EN IEC 62384	EN IEC 55015 EN IEC 61000-3-2 EN 61000-3-3 EN 61547	EN IEC 62442-3	EN IEC 63000

Lifetime
Lebensdauer

Type Typ	ta	50 °C	60 °C
G6R10W200LRP G6R10W250LRP G6R10W350LRP	tc	70 °C	80 °C
G6R10W500LRP G6R10W600LRP G6R10W700LRP	tc	75 °C	85 °C
	Lifetime Lebensdauer	100.000 h	50.000 h

According to the nominal operating conditions listed in the datasheet and a failure rate of less 10 %.
Entsprechend der im Datenblatt aufgeführten Nennbedingungen und einer Ausfallrate von kleiner 10 %.

Miniature circuit breaker
Leitungsschutzschalter

Type Typ	B10	B13	B16	B20	C10	C13	C16	C20	Inrush current Einschaltstrom
G6R10WxxxLRP	53	69	85	107	53	69	85	107	6 A, 20 µs

Insulation
Isolierung

	Mains Netz	LED Output LED Ausgang	Case Gehäuse
Mains Netz	-	Double / reinforced Doppelt / verstärkt	Reinforced Verstärkt
LED Output LED Ausgang	Double / reinforced Doppelt / verstärkt	-	Reinforced Verstärkt
Case Gehäuse	Reinforced Verstärkt	Reinforced Verstärkt	-

Connection
Verbindung

		Color Farbe	Cable cross section Leitungsquerschnitt	Length Länge	Stripping Abisolierung
PRI	L	Brown Braun	0.5 mm ²	140 mm	6 mm
	N	Blue Blau	0.5 mm ²	142 mm	6 mm
SEC	+	Red Rot	0.34 mm ²	142 mm	6 mm
	-	Black Schwarz	0.34 mm ²	142 mm	6 mm

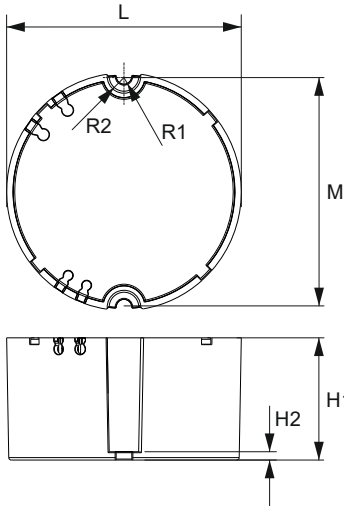
Constant current - non dimmable
Konstantstrom - nicht dimmbar

Ordering information
Bestellinformationen

Type Typ	Packing unit carton Verpackungseinheit Karton	Gross weigh carton Bruttogewicht Karton	Net weight carton Nettogewicht Karton	Dimension carton L x W x H Abmessungen Karton B x T x H
G6RT10W200LRP	180 pcs / Stk.	10.3 kg	9.4 kg	385 x 310 x 260 mm
G6RT10W250LRP				
G6RT10W350LRP				
G6RT10W500LRP				
G6RT10W700LRP				

Constant current - non dimmable
Konstantstrom - nicht dimmbar

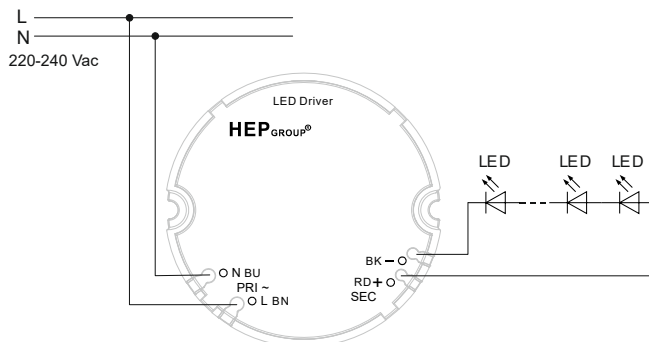
Physical Parameter
Abmessungen



L : 48.0 mm	H1 : 22.0 mm	Tolerance:
M : 46.7 mm	H2 : 1.6 mm	Toleranz:
R1 : 1.6 mm		0~100 ± 0.5 mm
R2 : 3.1 mm		100~ ± 1 mm

Housing material:	Polycarbonate, potted
Gehäusematerial:	Kunststoff, vergossen
Soldering:	Lead-free, comply with RoHS
Lötung:	Bleifrei, RoHS konform
Label:	Surface print
Etikett:	Oberfläche bedruckt
Weight:	62 g
Gewicht:	62 g

Wiring diagram
Anschaltbild



Hot plug-in or secondary switching is not permitted!
Das Anschließen im Betrieb oder sekundäres Schalten ist nicht erlaubt!

The maximum secondary wire length is 2 m.
Die maximale sekundäre Leitungslänge beträgt 2 m.

Constant current - non dimmable
Konstantstrom - nicht dimmbar

Operating Parameter
Betriebsseigenschaften

- 200 mA
- 250 mA
- 350 mA
- 500 mA
- 600 mA
- 700 mA

100% Load correspond to the values in the table on page 2.
100% Last entspricht den Werten aus der Tabelle auf Seite 2.

